

Guide de configuration SimonsVoss

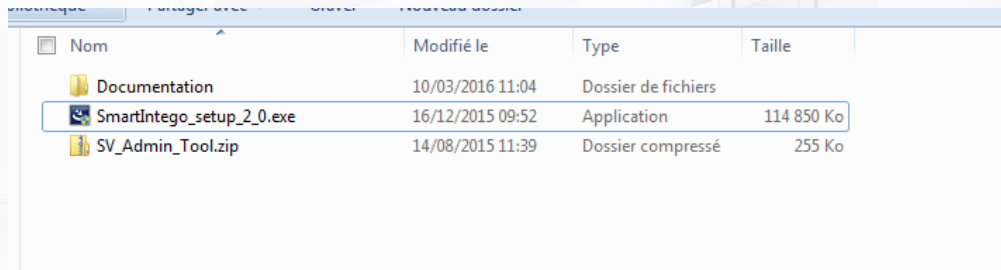
NOTICE TECHNIQUE


Installation du logiciel.....	3
Déclaration des béquilles et cylindres SIMONS VOSS.....	5
Déclaration des produits sur VISOR	13

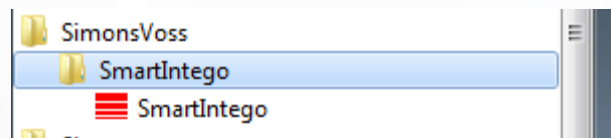


INSTALLATION DU LOGICIEL

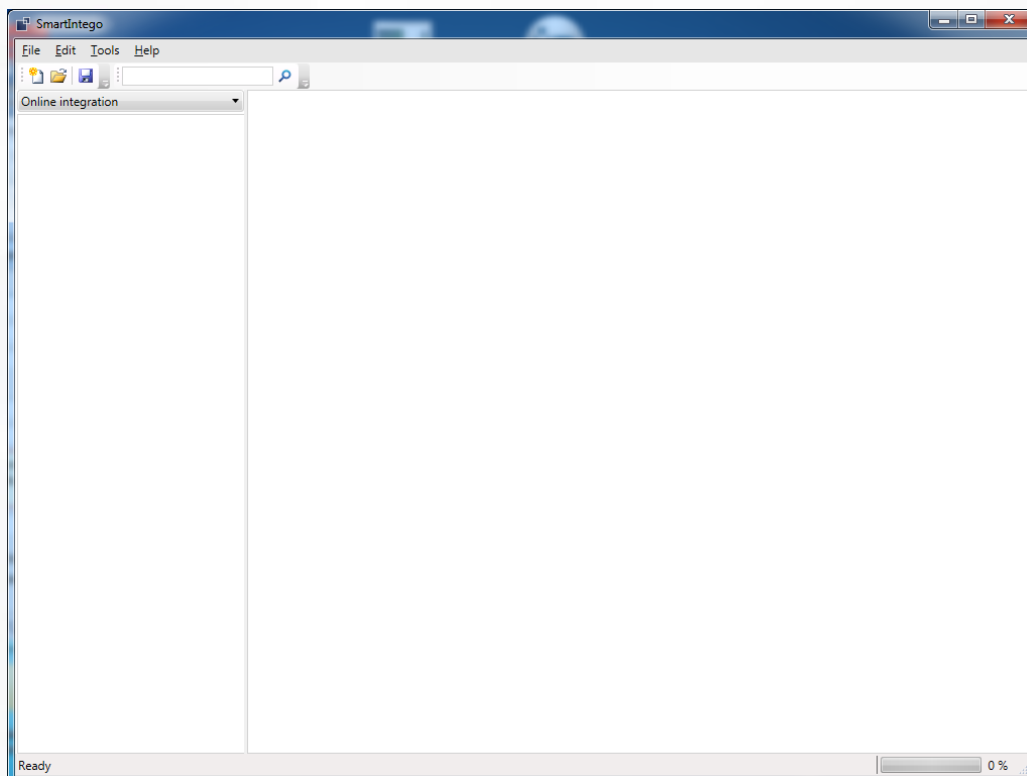
Depuis le CD, installez le logiciel SmartIntego_setup_2_0.exe



Une fois le logiciel installé, allez dans le menu Démarrer  de Windows, puis Tous les programmes, puis SimonsVoss, puis SmartIntego et lancez le logiciel SmartIntego.



La fenêtre suivante apparaît :

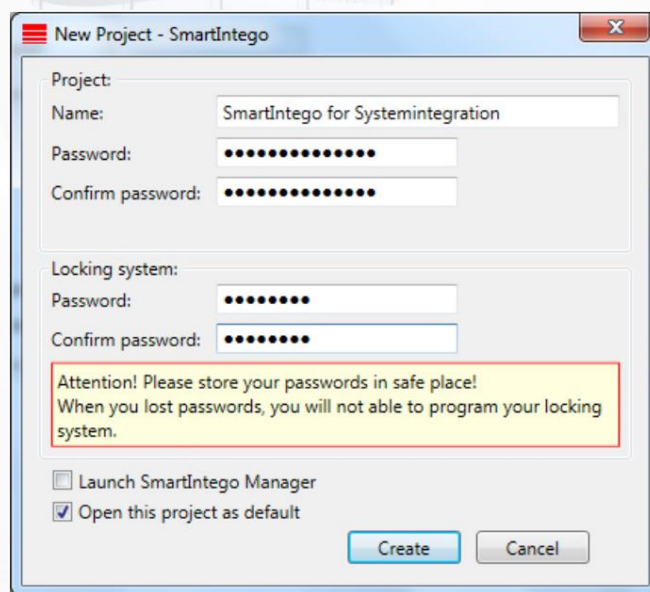


Créez une nouvelle installation en procédant comme suit :

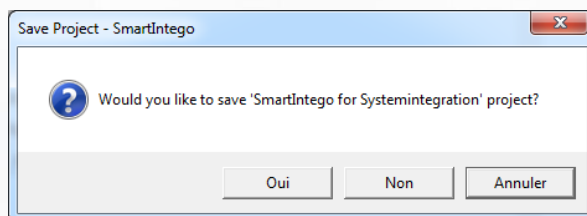
Depuis le menu « Files », cliquez sur « New ».

Dans le champ « Name », renseignez le nom de votre client.

Renseignez les différents mots de passe (ceux-ci devront être différents et comporter au minimum 8 caractères).



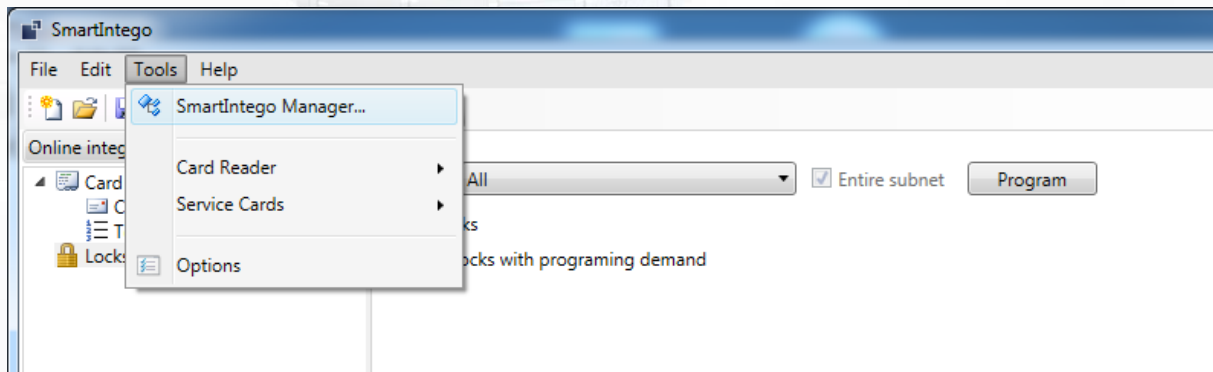
Cliquez sur « Create », puis à l'invite, sauvez votre projet :



Cliquez sur « Oui » pour définir le chemin de votre installation.

DECLARATION DES BEQUILLES ET CYLINDRES SIMONS VOSS

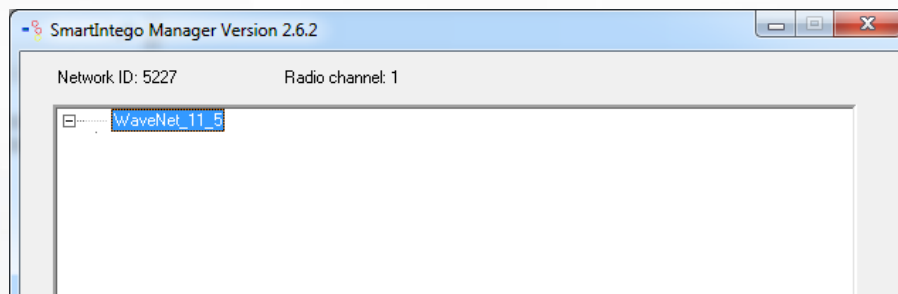
Cliquez sur Tools, puis sur « SmartIntego Manager »



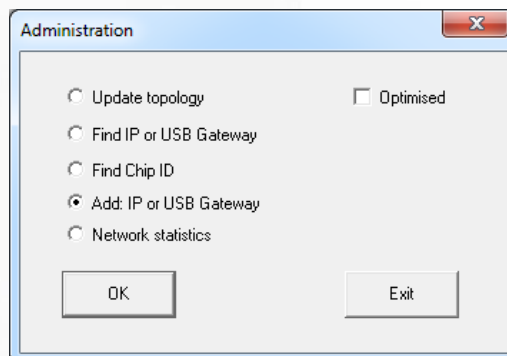
A l'invite, saisissez votre mot de passe.

Assurez-vous que votre routeur SN.GN.CONFIG.UC est bien connecté en USB et que les drivers (fournis sur le CD) sont bien installés sur votre ordinateur.

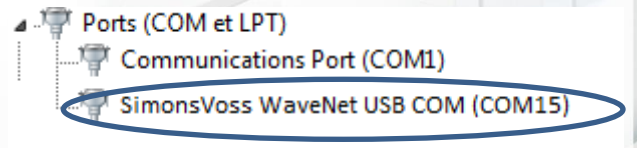
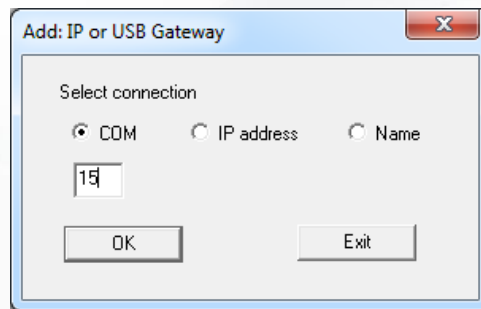
Faites un clic droit sur WaveNet_11_5



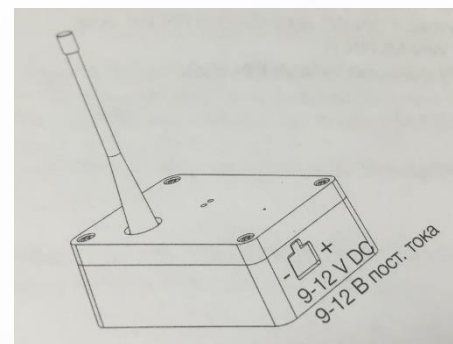
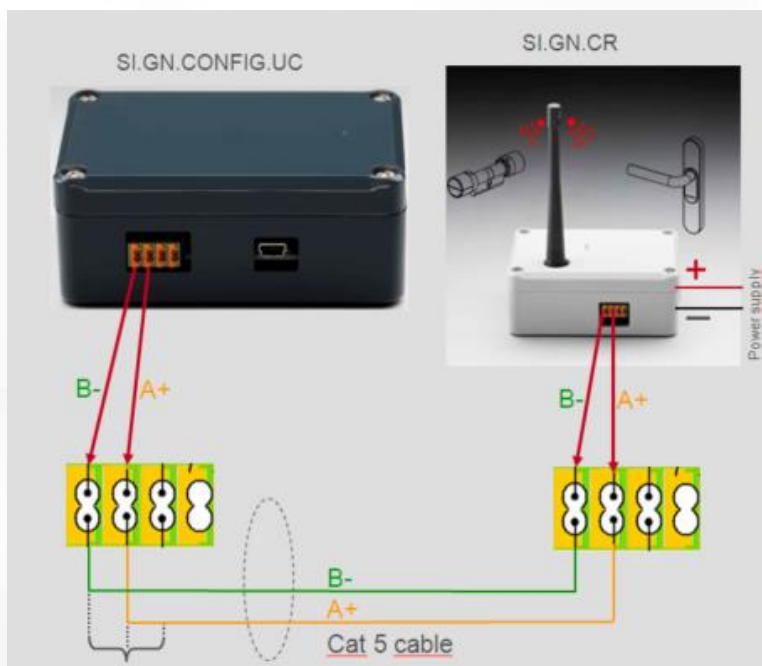
Sélectionnez Add : « IP ou USB Gateway », puis cliquez sur « OK »



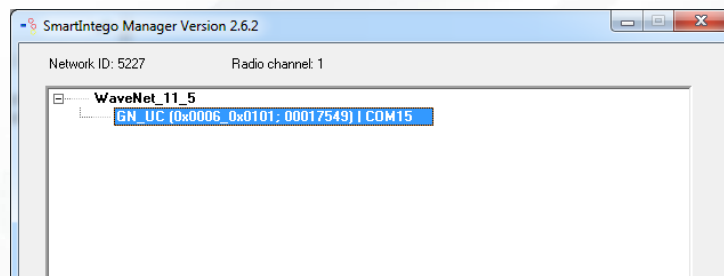
Sélectionnez la connexion COM et renseignez le port du routeur (information disponible dans le **Gestionnaire de Périphériques** de Windows) :



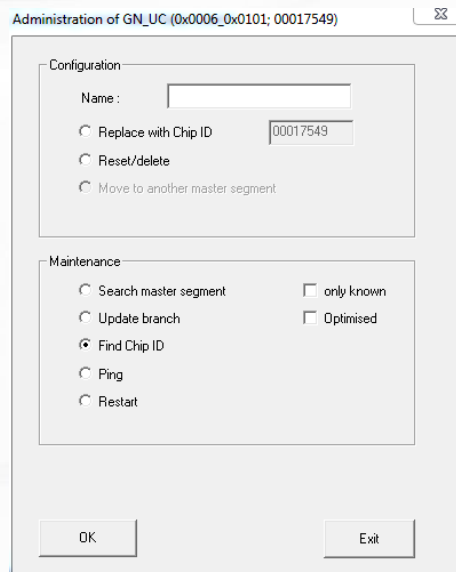
Connectez le routeur SI.GN.CR à paramétrer comme suit :



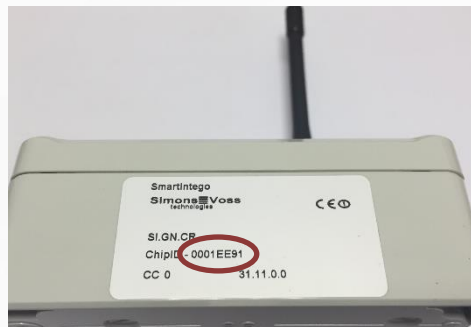
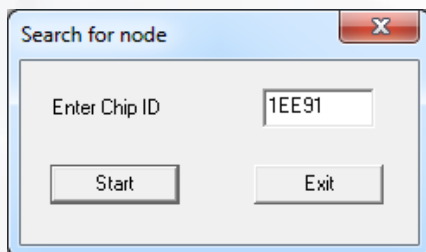
Faites un clic droit sur GN_UC (0x0006_0x00017549) | COM15



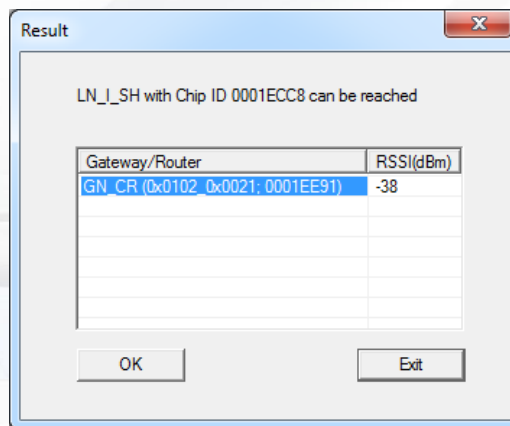
Sélectionnez « Find Chip ID » puis cliquez sur « OK » :



Renseignez le « Chip ID » du SI.GN.CR (information disponible sur l'étiquette collée sur le produit), puis cliquez sur « Start » :

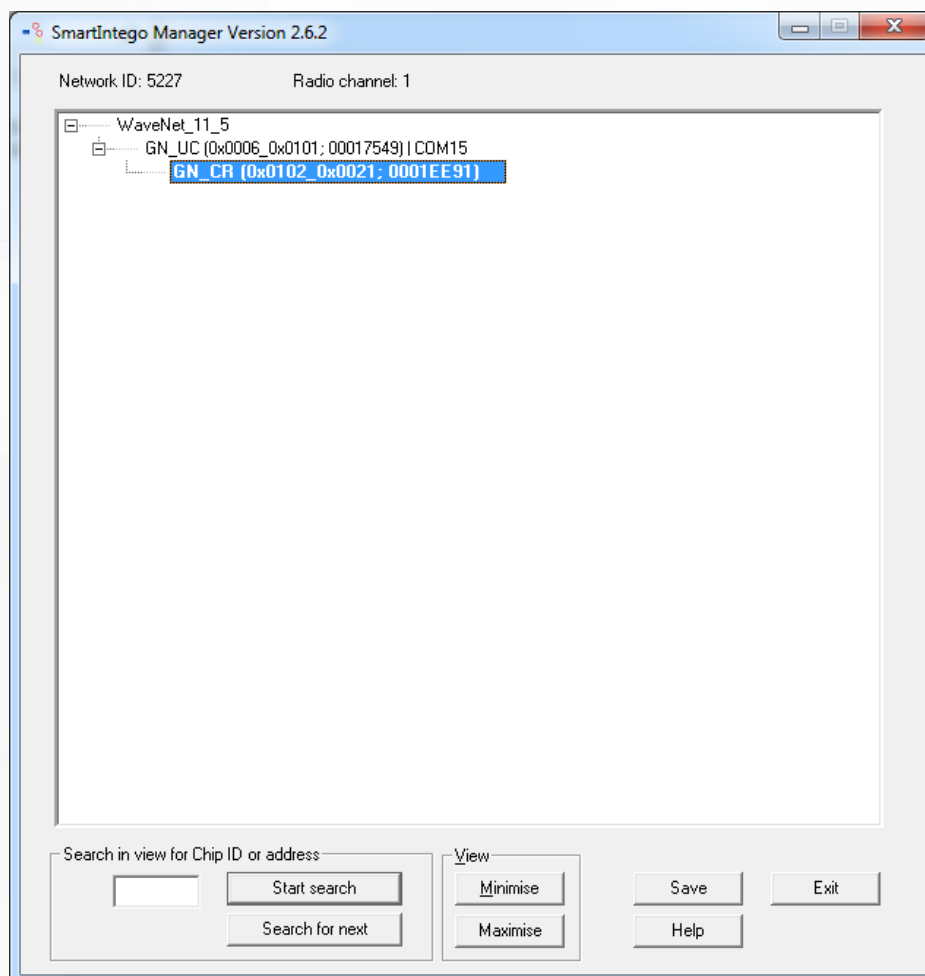


La fenêtre suivante apparaît :

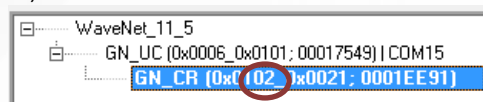


Sélectionnez le routeur à ajouter puis cliquez sur « OK ».

Assurez-vous que le routeur apparaisse dans la liste comme suit :

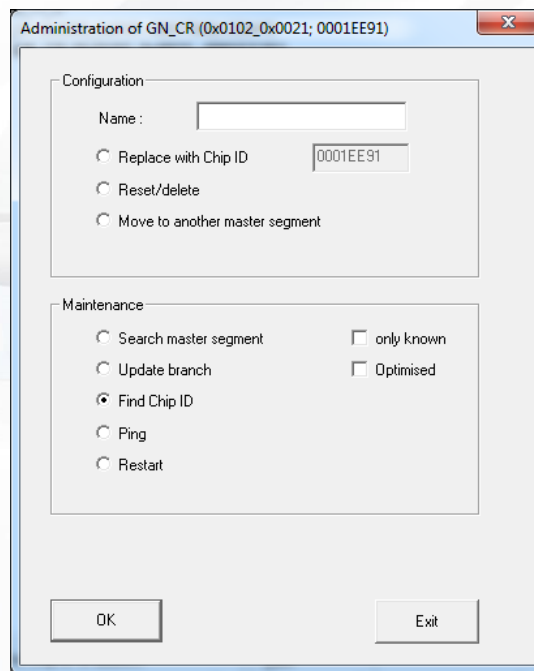


Notez bien l'adresse du routeur, elle devra être déclarée sur VISOR :



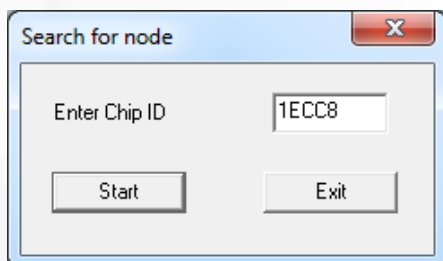
Ici, l'adresse est « 02 ».

Faites un clic droit sur ce nouveau routeur.

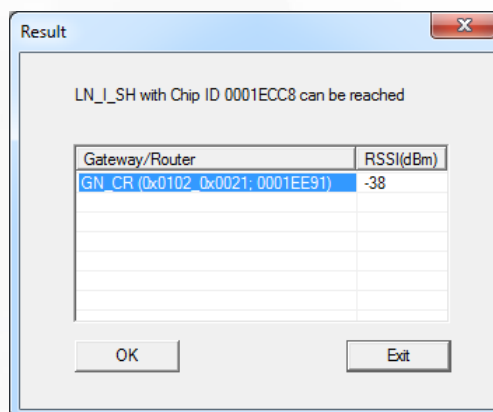


Sélectionnez « Find Chip ID » puis cliquez sur « OK ».

Renseignez le « Chip ID » de la béquille ou du cylindre (information disponible sur l'étiquette collée sur le produit), puis cliquez sur « Start » :

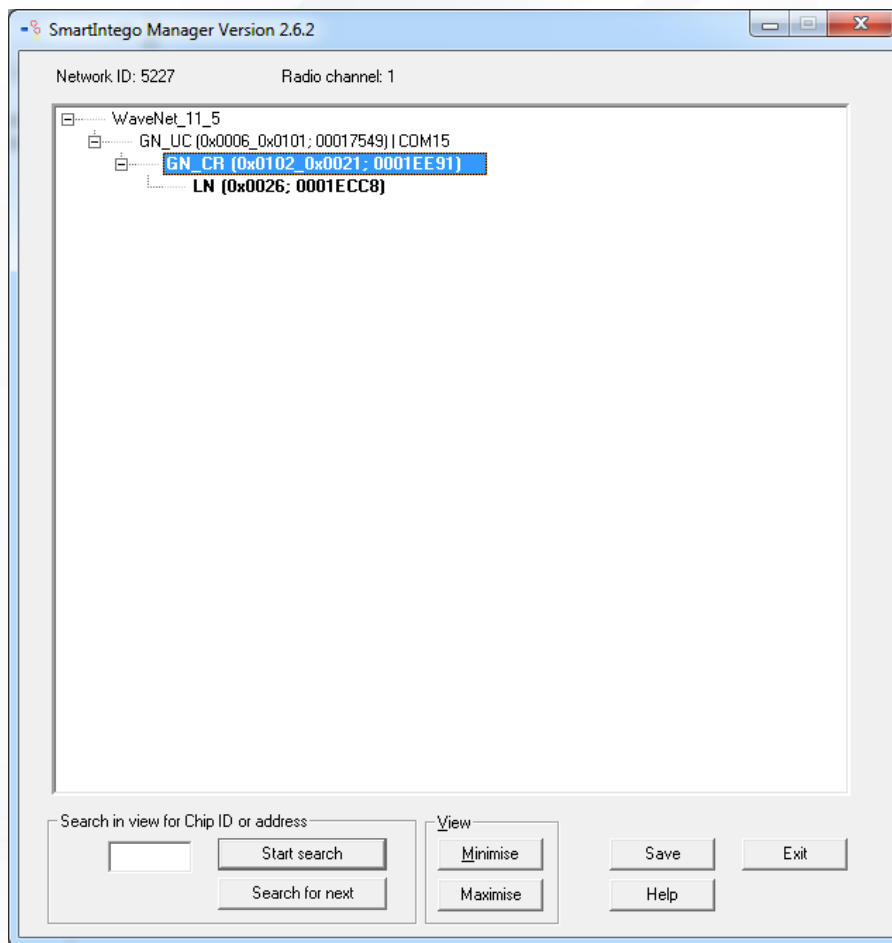


La fenêtre suivante apparaît :



Sélectionnez la béquille ou le cylindre à ajouter puis cliquez sur « OK ».

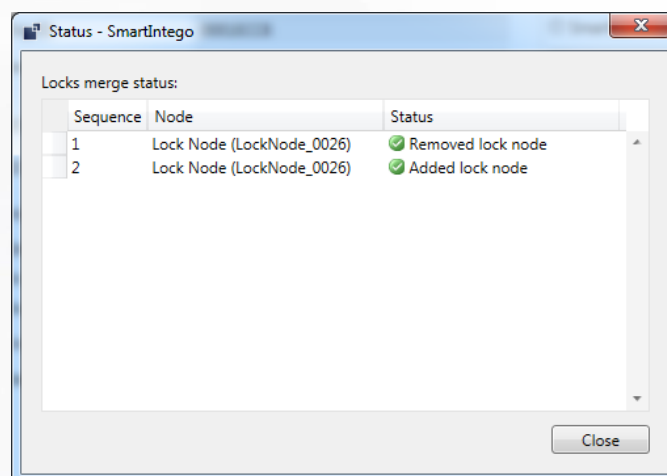
Assurez-vous que la béquille ou le cylindre apparaisse dans la liste comme suit :



Si vous souhaitez ajouter d'autres routeurs ou béquilles ou cylindres, veuillez procéder comme précédemment.

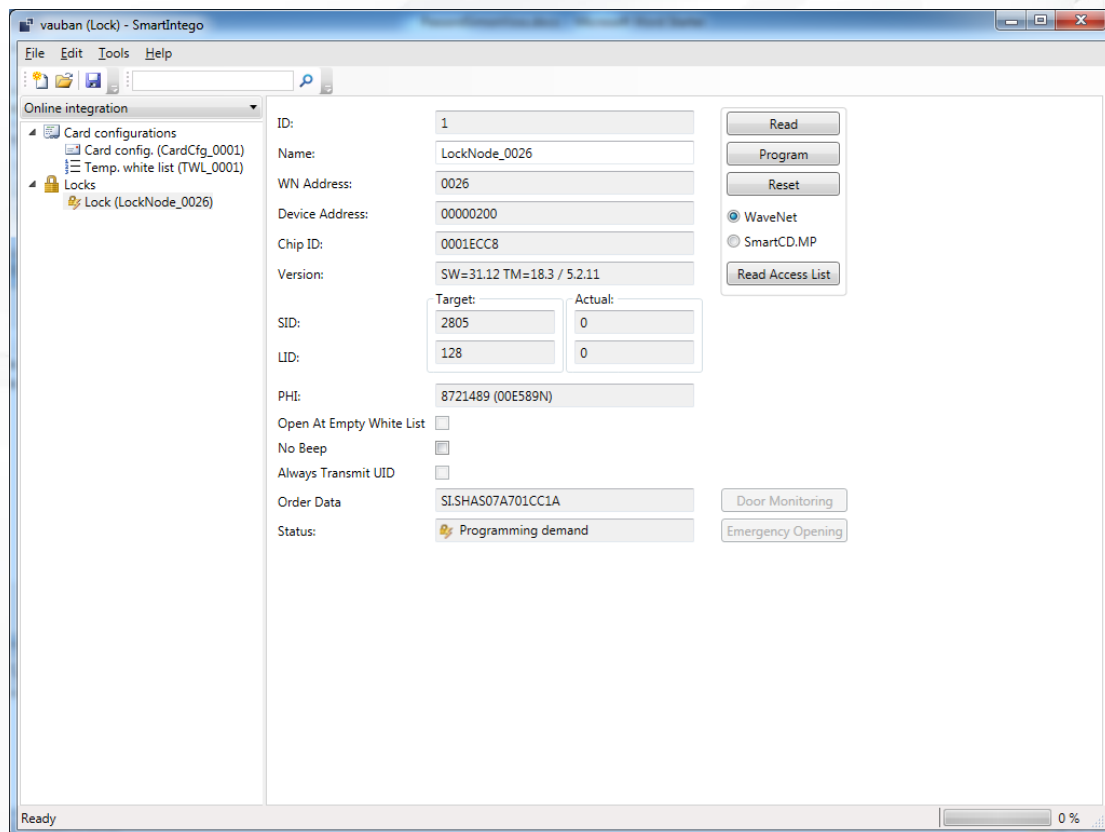
Une fois tous vos produits ajoutés, cliquez sur « Save » puis sur « Exit » puis à l'invite, confirmez.

La fenêtre suivante récapitule les différentes actions :



Cliquez sur « Close ».

La fenêtre principale apparaît et liste l'ensemble des matériels de votre site :

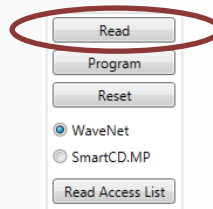


Notez bien l'adresse de la béquille ou du cylindre, elle devra être déclarée sur VISOR :

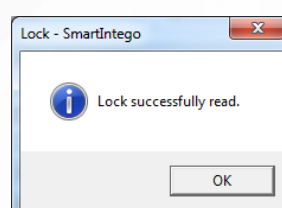
Device Address: 0000200

A cette étape, le lecteur « Smart CD » doit être connecté à votre PC en USB et les drivers doivent être installés.

Pour terminer la configuration des différentes béquilles ou cylindres, sélectionnez chacune dans la liste de gauche, puis cliquez sur le bouton « Read ».

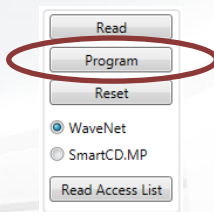


Le message suivant apparaît :

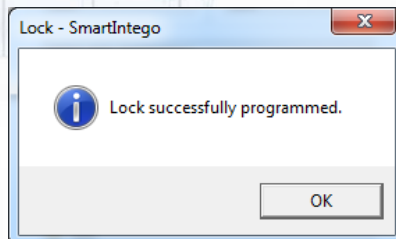


Cliquez sur « OK ».

Pour appliquer la programmation sur la béquille ou le cylindre, cliquez sur « Program ».



Le message suivant apparait :



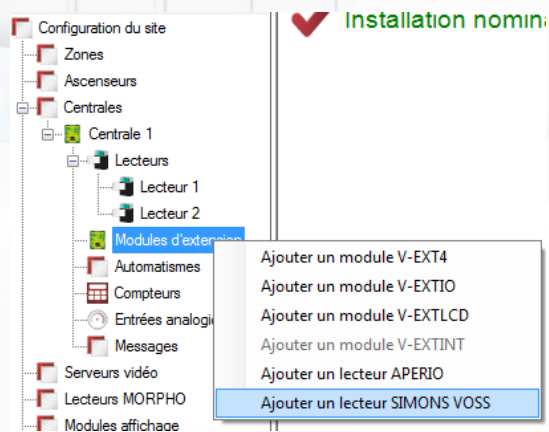
Si vous souhaitez configurer plusieurs béquilles ou cylindres, veuillez procéder comme précédemment.

Assurez-vous que le statut de toutes les béquilles et cylindres soient bien « OK » :

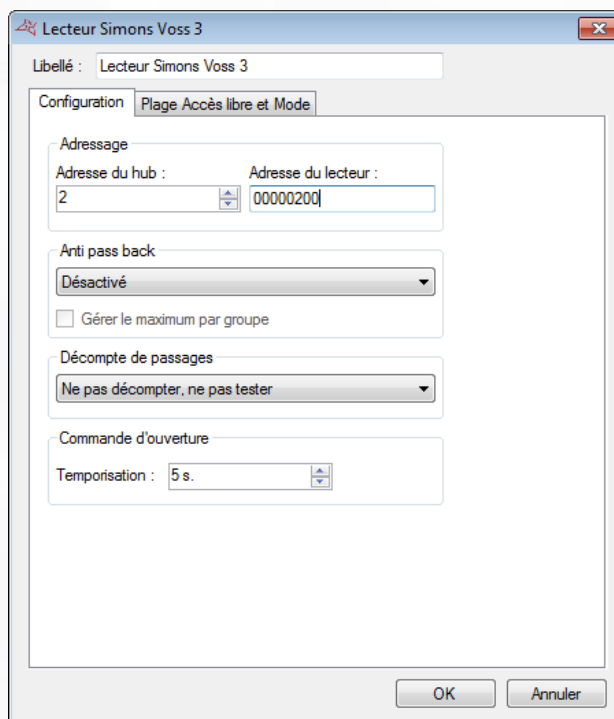
ID:	1	Read
Name:	LockNode_0026	Program
WN Address:	0026	Reset
Device Address:	00000200	<input checked="" type="radio"/> WaveNet
Chip ID:	0001ECC8	<input type="radio"/> SmartCD.MP
Version:	SW=31.12 TM=18.3 / 5.2.11	Read Access List
SID:	Target: 2805 Actual: 2805	
LID:	128 128	
PHI:	8721489 (00E589N)	
Open At Empty White List	<input type="checkbox"/>	
No Beep	<input type="checkbox"/>	
Always Transmit UID	<input type="checkbox"/>	
Order Data	SI.SHAS07A701CC1A	Door Monitoring
Status:	OK	Emergency Opening

DECLARATION DES PRODUITS SUR VISOR

Depuis le menu « Technique », « Configuration du site », ajouter les différentes béquilles et cylindres en procédant comme suit :



Cliquez sur « Ajouter un lecteur SIMONS VOSS ». La fenêtre suivante apparaît :



Renseignez l'adresse du routeur ainsi que l'adresse du lecteur (informations disponibles depuis le logiciel SmartIntego) puis cliquez sur OK.

Procédez de la même façon pour les autres produits.

Attention : assurez-vous que la version de votre centrale VERSO soit bien 3.0 ou supérieure.