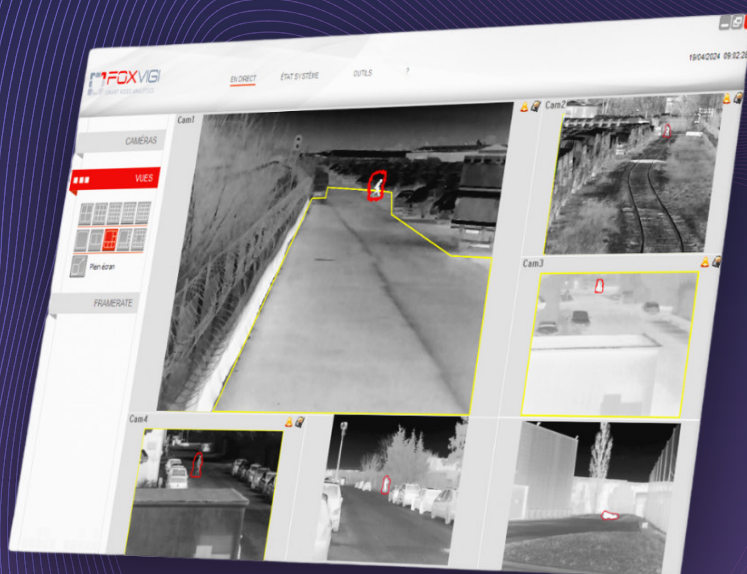


DÉTECTION D'INTRUSION  
PAR ANALYSE VIDÉO

# FOXVIGI V4



La détection extérieure

---



**VAUBAN**  
BY HIRSCH

## LA DÉTECTION EXTÉRIEURE PAR ANALYSE VIDÉO “SUR-MESURE”

La solution FoxVigi est le fruit de plus de 20 ans de recherche et d'expérience en IA sur des centaines de sites sécurisés, afin d'offrir une solution de détection extérieure performante et robuste avec une levée de doute vidéo intégrée, permettant de transformer efficacement et immédiatement l'intrusion en alerte.

FoxVigi est une solution intégrée dans la chaîne vidéo sécuritaire par ses interfaces avec la télésurveillance et les principaux VMS et hyperviseurs du marché.

Dotée de fonctionnalités évoluées, FoxVigi propose une expérience utilisateur optimisée, avec un paramétrage simplifié et intuitif, pour une configuration aisée.

Nécessitant de faibles consommations de ressources, FoxVigi se déploie sur toute infrastructure de serveurs cybersécurisée, redondée ou virtualisée, pour des configurations pouvant aller jusqu'à plusieurs dizaines de caméras. FoxVigi s'adresse ainsi particulièrement à tous les sites sensibles demandant une adaptation fonctionnelle poussée ou complexe.

En option, VAUBAN by Hirsch propose une gamme de serveurs préconfigurés et optimisés. \*

### NOUVEAUTÉS

- ▶ Nouveaux filtres IA
- ▶ Nouvelle analyse VGA
- ▶ Détection et absorption automatiques du NUC pour les capteurs thermiques
- ▶ Améliorations cyber (SFTP)
- ▶ Mises à jour des intégrations VMS et hyperviseurs (Milestone, Network Optix...)
- ▶ Gestion d'un FTP de secours pour la télésurveillance



# FICHE PRODUIT FOXVIGI V4

## UNE PLATEFORME D'ANALYSE VIDÉO AVANCÉE

### Algorithmes de Détection Extérieure intégrant les dernières innovations

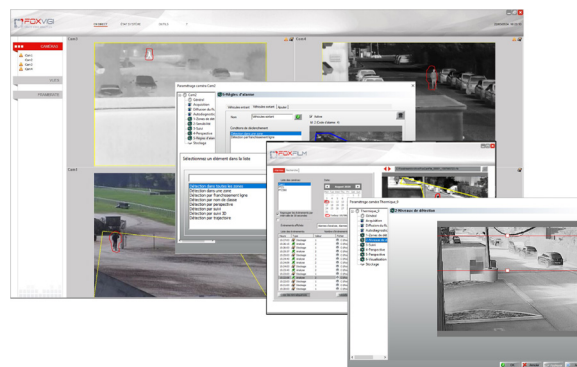
- **Filtres IA** : réduction efficace des fausses alarmes en environnement complexe
- **Gestion fine de la sensibilité de l'analyse** (multi-zones, multi-niveaux...)
- **Gestion de la détection longue portée**
- **Analyse VGA native** : simplification du paramétrage et meilleure détection
- **Règles d'analyse cumulables** : ligne, sens, vitesse,

### IHM optimisée, pour un paramétrage et une maintenance rapide

- **Boîte à outils de paramétrage intuitive** pour une configuration aisée par les intégrateurs ou les mainteneurs
- **Fonction « Play & Tune »** : relecture de séquences avec changement de paramétrage de l'analyse, pour une visualisation immédiate des résultats (permettant d'ajuster au mieux la configuration du site pour faciliter la MCO)
- **Aide contextuelle intégrée**, documentation

### Gestionnaire d'Evènements intégré

- **Création de tâches et de scénarios sur mesure**, pour associer des évènements (internes ou externes) à des actions (internes ou externes)
- **Gestion de l'activation de l'analyse** (par contacts secs, planning, protocole XML, etc.)
- **Paramétrage des envois d'alarmes et OSD vers des logiciels tiers** (VMS, hyperviseurs, frontaux de télésurveillance...)
- **Compatibilité** avec modules d'E/S externes
- **Couplage de l'analyse avec des capteurs extérieurs**



Gamme FoxServer jusqu'à 100 voies

## UNE SOLUTION INTÉGRÉE DANS LA CHAÎNE VIDÉO SÉCURITAIRE

FoxVigi est interfacée avec :

- ▶ **Les principaux VMS et hyperviseurs du marché** : Alcea, Camtrace, Casd, Eboo Solutions, Geutebruck, Genetec, Lenel, Milestone, Network Optix, Prysm, Seek-One.
- ▶ **Les frontaux de télésurveillance** : AzurSoft, Esi, Immix, Megalam, Logetel et T2i Security System, protocole SIA DC-09

## UN ACCOMPAGNEMENT SUR MESURE

- **Etudes (FoxTool) et préconisations**, aide au déploiement et la mise en service opérationnelle, assistance tout au long de la vie de l'installation
- **Formations certifiantes FoxVigi** : un transfert de compétences pour permettre à nos partenaires toute l'autonomie nécessaire
- **Programme de Service et de Maintenance Logicielle FoxVigi (PSML)** : préconisé pour bénéficier d'une assistance technique de l'installation et des mises à jour de l'application, dans le but de maintenir dans la durée la solution au sommet de l'efficacité.